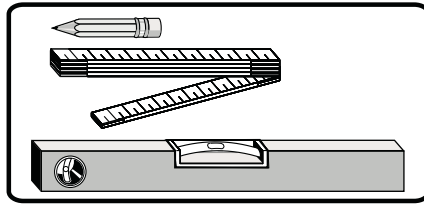
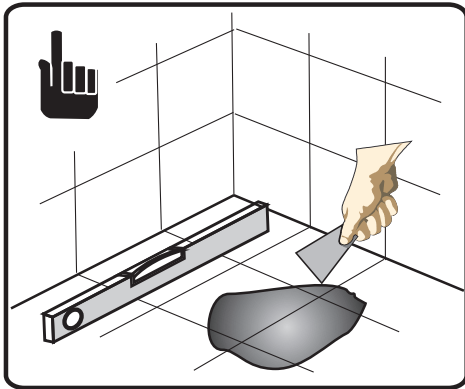
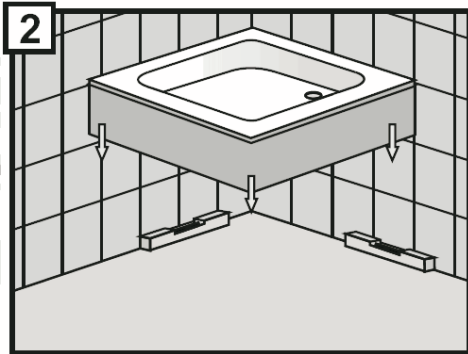


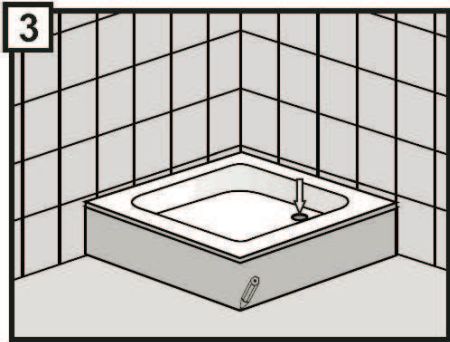
- (PL) Instrukcja montażu      (D) Montageanleitung  
 (GB) Assembly instruction      (LT) Montavimo instrukcija  
 (RUS) Инструкция по монтажу  
 (UA) Інструкція монтажу



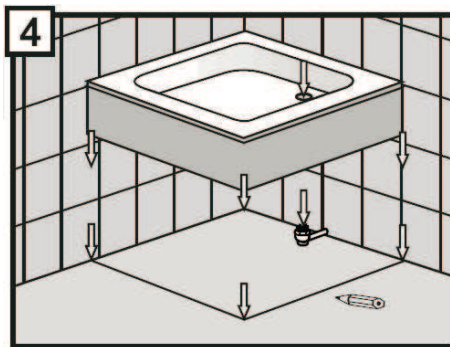
1. Przed przystąpieniem do montażu należy sprawdzić produkt pod względem kompletności i ewentualnych uszkodzeń.



2. Miejsce osadzenia brodzika wypoziomować zaprawą wyrównującą lub masą samopoziomującą.

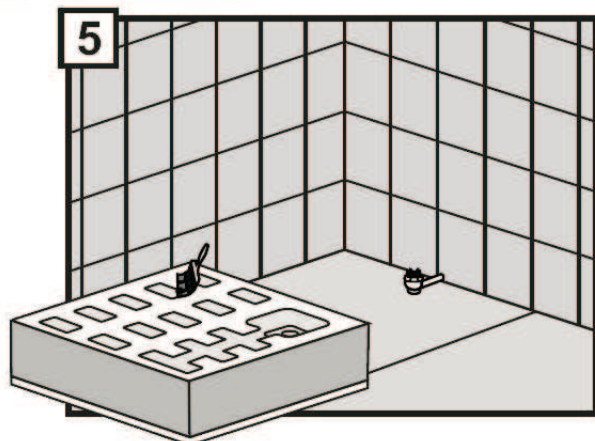


3. Brodzik ustwić w żądanym miejscu i zaznaczyć jego obrys oraz pozycję otworu odpływowego i sprawdzić dopasowanie kabiny.

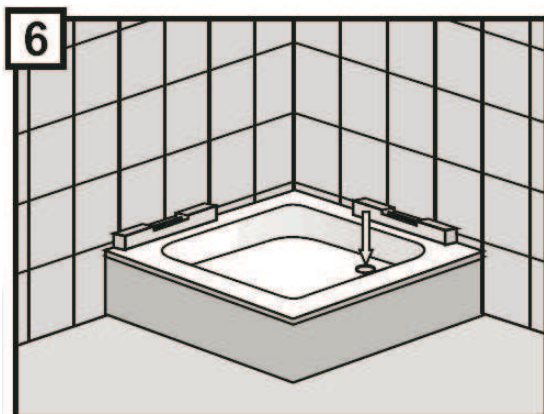


4. Rury odpływowe połączyć z syfonem tak, aby licował się on z dolną częścią otworu odpływowego brodzika po jego osadzeniu w żądanym miejscu.  
Uwaga ! Przy brodzikach kąpielowych z obudową należy zamontować syfon górnorewizyjny.

Miejsce złączenia kielicha syfonu / uszczelki gumowej z dolną częścią otworu odpływowego brodzika posmarować w celu bezpiecznego uszczelnienia silikonem.



5. Odwrócić brodzik do góry dnem i na spód styropianowego nośnika nałożyć klej do glazury, klej montażowy lub piankę montażową.



6. Osadzić brodzik w wyznaczonym miejscu i przykręcić górną część syfonu. Dociskając brodzik do podłoża sprawdzić jego poziom.

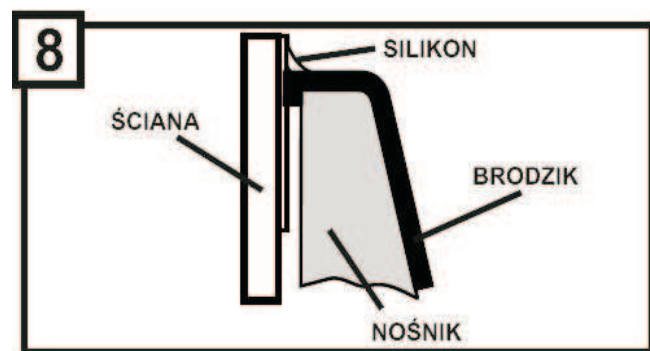
*Uwaga ! Montaż brodzika pod płytki powoduje zmniejszenie jego wymiaru. Sprawdź dopasowanie kabiny !*



7. Ściany nośnika styropianowego obłożyć glazurą i zafugować.

*Uwaga ! Zachować około 5mm odstęp między płytkami a podłogą i krawędzią brodzika*

Zdjąć folię ochronną z powierzchni brodzika



8. Miejsce łączenia podłoga/płytki/ściana wypełnić fugą silikonową. (miejsce zaznaczone strzałkami na rys. nr 7).

***Uwaga ! Styropian ulega rozpuszczeniu pod wpływem rozpuszczalników aromatycznych, olejów, smarów. Chronić przed kontaktem z benzyną i rozpuszczalnikami.***