

Душ - Selv

Термостат без регулирования расхода, для скрытого монтажа с двухсторонней

Артикульный номер: 36 426 970-00



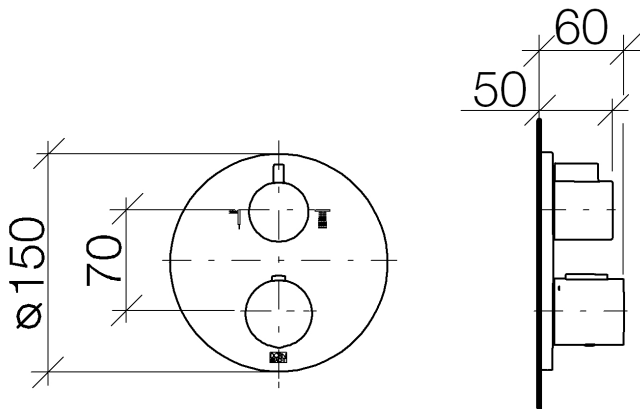
- поворотный переключатель с регулированием расхода и функцией запирания
- накладная панель Ø 150 мм
- ручка со шкалой и стопором на 38°C
- ограничитель температуры горячей воды, предварительно настраиваемый
- Группа смесителей согл. DIN 4109: 1



хром

Для данного артикула требуются комплектующие.

размерный чертеж



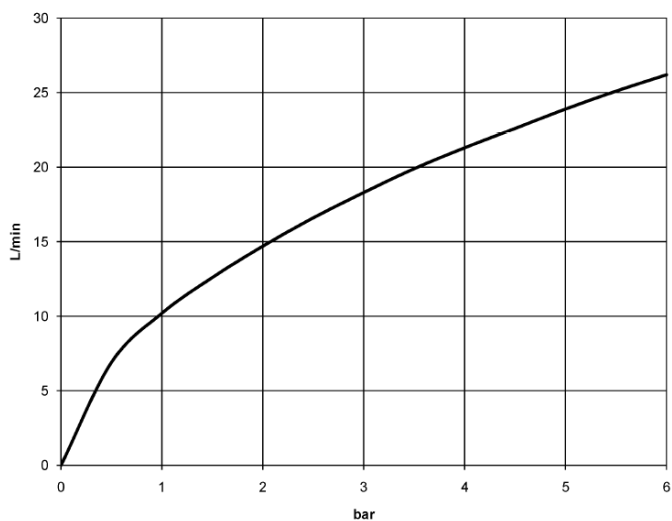
Все величины в мм / дюймах = мм x 0,0394

Душ - Selv

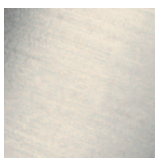
Термостат без регулирования расхода, для скрытого монтажа с двухсторонней

Артикульный номер: 36 426 970-00

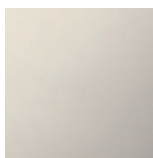
график расхода



Другие варианты поверхностей



платина матовая
36 426 970-06



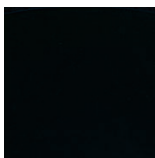
платина
36 426 970-08



Dark Brass matt
36 426 970-16



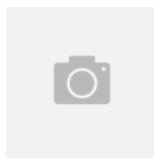
Dark Bronze matt
36 426 970-17



чёрный матовый
36 426 970-33



Cyprum
36 426 970-49



Dark Platinum matt
36 426 970-99

Другие поверхности по запросу (x-tra Service)



Душ - Selv

Термостат без регулирования расхода, для скрытого монтажа с двухсторонней

Артикульный номер: 36 426 970-00

Обязательное комплектующее



35 425 970 90

Термостат без
регулирования расхода, для
скрытого монтажа -



35 426 970 90

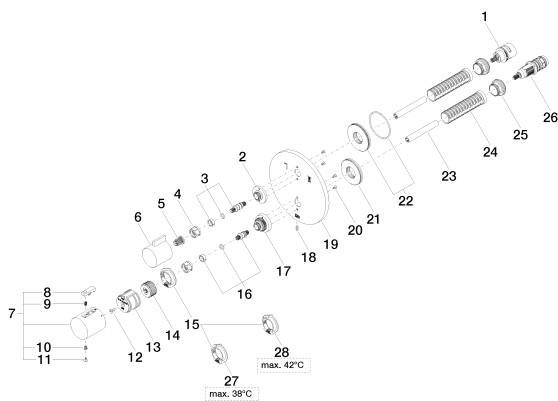
Термостат без
регулирования расхода, для
скрытого монтажа с
предварительным
перекрытием -

Душ - Selv

Термостат без регулирования расхода, для скрытого монтажа с двухсторонней

Артикульный номер: 36 426 970-00

Спецификация запасных частей



№	Артикульный №	Наименование	Расходуемое кол-во
1	90 90 03 163 00 90	Переключение -	1
2	09 12 12 053-00	Крепление - хром	1
3	04 29 06 111 00-00	Подключение - хром	1
4	09 23 30 023 90	Крепление -	2
5	09 12 12 002 90	Деталь верх белый -	1
6	09 20 67 006-00	Ручка - хром	1
7	04 17 33 004 01-00	Ручка - хром	1
8	09 21 33 010-00	Переключение - хром	1
9	09 16 02 027 90	Ручка -	1
10	09 30 30 136 90	Крепление -	1
11	09 31 20 049-00	Покрытие - хром	1
12	09 30 30 124 90	Крепление -	1
13	09 12 12 052 90	Крепление -	1
14	09 12 12 054 90	Крепление -	1
15	09 28 10 143 90	вставка -	1
16	04 29 06 024 00-00	Подключение - хром	1
17	09 12 12 051-00	Крепление - хром	1
18	09 31 11 134 90	Крепление -	1
19	09 11 02 243-00	крышка - хром	1
20	09 30 30 157 90	Крепление -	4
21	09 30 01 188 90	Подключение -	1
22	90 30 01 190 00 90	Подключение -	1
23	09 23 01 124 90	чехол/втулка -	2
24	09 18 40 077 90	чехол/втулка -	2
25	09 24 04 257 90	Крепление -	2
26	90 15 02 012 00 90	термостатный картридж -	1
27	09 28 10 150 90	вставка -	1
28	09 28 10 151 90	вставка -	1