

Душ - продукты скрытого монтажа

xTOOL термостатный модуль скрытого монтажа без регулирования расхода 1/2" -

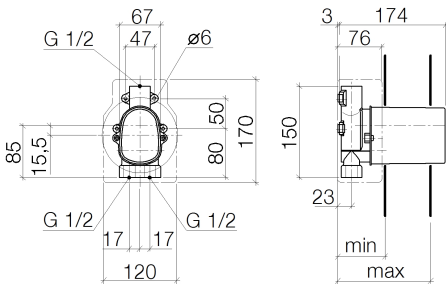
Артикульный номер: 35 416 970 90



- латунь, неэтилированная устойчивая к обесцинкованию
- 2x предохранителя от обратного потока
- 2x присоединение – внутренняя резьба 1/2"
- 1x отвод – внутренняя резьба 1/2"
- картридж термостата
- защитный кожух
- защитная манжета от проникновения воды
- звукоизоляция
- Группа смесителей согл. DIN 4109: 1
- Комбинируется только с комплектами для конечного монтажа 36 416 SSS-FF / 36 417 SSS-FF.



размерный чертеж

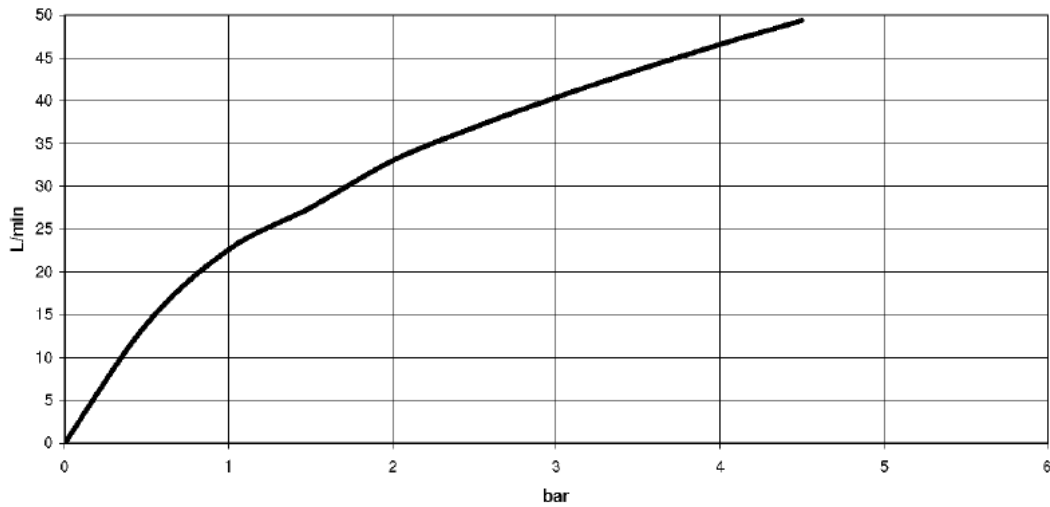


	min	max
Source	78	114
Circle	80	110
LULU	80	110
Madison	80	110
Madison Flair	80	110
Tara Logic	80	110
Meta.O2	80	110
Soul	80	110
Square	80	110
Cult	80	110
L'Aura	80	110
Domicil	85	110
Vala	80	151
Just	80	155
LaFleur	95	160
Supernova	95	160
Symetrics	95	160
Decou	95	160
Tara.	95	160
MEM	115	156
CL.1	115	156

Все величины в мм / дюймах = мм x 0,0394

Душ - продукты скрытого монтажа
 xTOOL термостатный модуль скрытого монтажа без регулирования расхода 1/2" -
 Артикульный номер: 35 416 970 90

график расхода



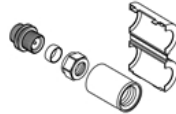
Рекомендуемое комплектующее изделие



12 177 970 90
 Удлинение 28 мм -



12 178 970 90
 Удлинение 46 мм -



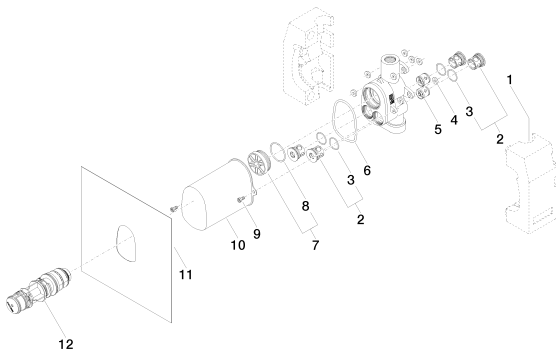
12 010 970 90
 Защита от утечки 1/2" -

Душ - продукты скрытого монтажа

xTOOL термостатный модуль скрытого монтажа без регулирования расхода 1/2" -

Артикульный номер: 35 416 970 90

Спецификация запасных частей



№	Артикульный №	Наименование	Расходуемое кол-во
1	09 11 11 012 90	Комплектующие скрытый монтаж -	1
2	04 21 34 077 00 90	Регулировочный вкладыш -	4
3	09 14 10 098 90	Прокладка -	4
4	04 14 05 045 00 90	Прокладка -	6
5	09 23 01 045 90	вставка -	1
6	09 14 10 189 90	Прокладка -	1
7	04 31 20 100 00 90	Донный клапан -	1
8	09 14 10 111 90	Прокладка -	1
9	09 30 30 027 90	Крепление -	2
10	09 21 02 103 90	защитная крышка на этапе строительства -	1
11	04 14 03 073 00 90	Прокладка -	1
12	90 15 02 063 00 90	термостатный картридж -	1