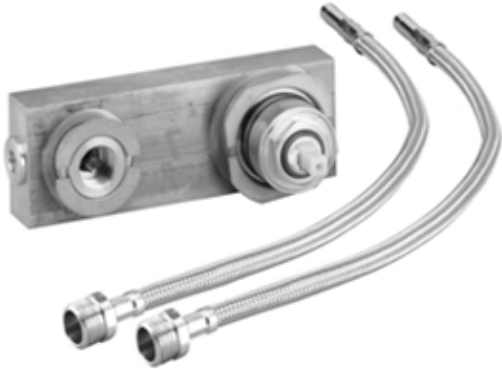


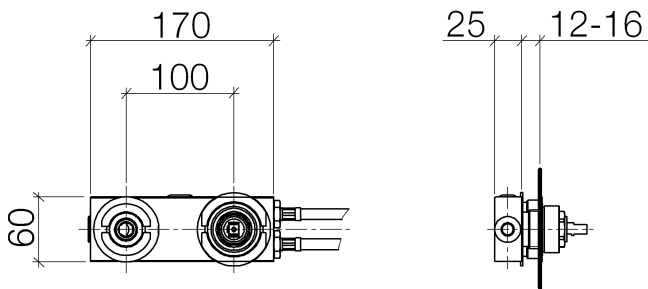
Умывальник - продукты скрытого монтажа  
 смеситель настенный однорычажный скрытого монтажа смеситель справа -  
 Артикульный номер: 35 816 970 90



- 2x присоединение – внутренняя резьба 1/2"
- 2x напорный шланг 1/2" x 1000 мм
- 1x отвод для настенного излива - внутренняя резьба 1/2"
- картридж
- расстояние между осями 100 мм
- не содержит свинца
- Группа смесителей согл. DIN 4109: 1
- Рекомендации для монтажа изделия: параметры задней стены - толщина стены: 12-16 мм- диаметр отверстия излива: 40 мм- диаметр отверстия смесителя: 58 мм- ширина просвета за стеной: 25 мм
- **ВНИМАНИЕ:** не подходит для скрытого монтажа. Соединение угловыми вентилями, крепление посредством свинчивания с задней стеной.



размерный чертёж

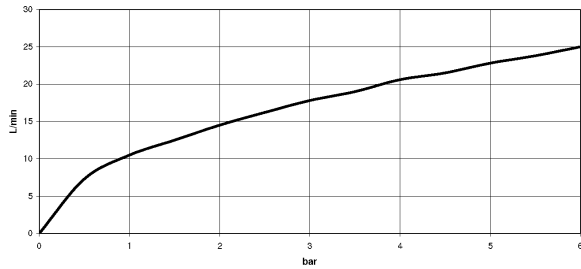


Все величины в мм / дюймах = мм x 0,0394



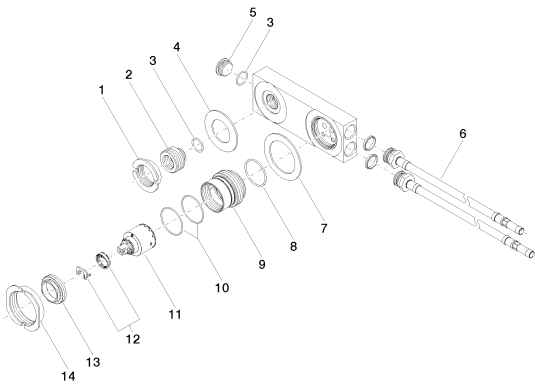
Умывальник - продукты скрытого монтажа  
смеситель настенный однорычажный скрытого монтажа смеситель справа -  
Артикульный номер: 35 816 970 90

график расхода



Умывальник - продукты скрытого монтажа  
 смеситель настенный однорычажный скрытого монтажа смеситель справа -  
 Артикульный номер: 35 816 970 90

### Спецификация запасных частей



№	Артикульный №	Наименование	Расходуемое кол-во
1	09 23 10 019-07	Крепление - необработанный никелированный	1
2	09 24 03 064 10 90	нипель -	1
3	09 14 10 053 90	Прокладка -	2
4	09 14 05 022 90	Прокладка -	1
5	09 31 20 032 10 90	Донный клапан -	1
6	09 30 04 059 90	Шланг -	2
7	09 14 05 019 90	Прокладка -	1
8	09 14 10 034 90	Прокладка -	1
9	09 17 01 039 10 90	чехол/втулка -	1
10	09 14 10 190 90	Прокладка -	2
11	90 15 05 063 00 90	картридж ЕНМ -	1
12	04 28 10 148 00 90	картридж ЕНМ -	1
13	09 24 04 105 90	Крепление -	1
14	09 23 30 047 90	Крепление -	1