

Ванна - Тага.

Переключатель на два положения для монтажа на борту ванны или на краю плитки -

Артикульный номер: 29 140 892-00

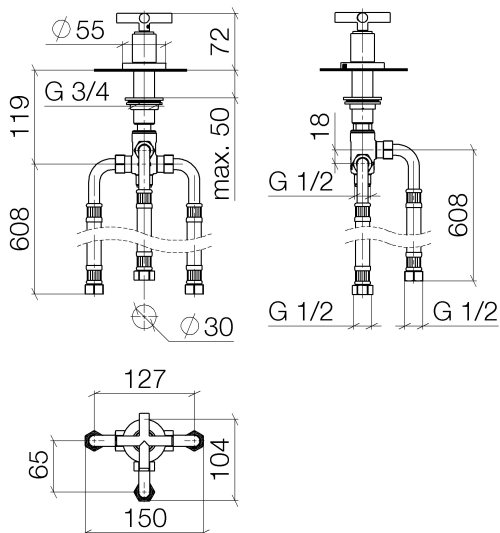


- присоединение 1/2"
- автоматическое переключение ванна/душ
- диаметр сверлёного отверстия 32 мм
- розетка Ø 55 мм
- расход макс. 64,9 л/мин при гидравлическом давлении 3 бара



хром

размерный чертеж



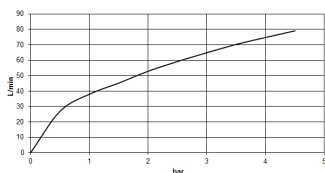
Все величины в мм / дюймах = мм x 0,0394

Ванна - Тага.

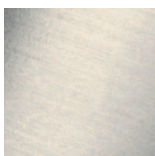
Переключатель на два положения для монтажа на борту ванны или на краю плитки -

Артикульный номер: 29 140 892-00

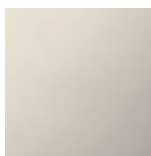
график расхода



Другие варианты поверхностей



платина матовая
29 140 892-06



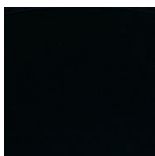
платина
29 140 892-08



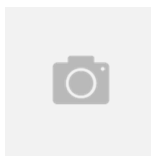
Dark Brass matt
29 140 892-16



Dark Bronze matt
29 140 892-17



чёрный матовый
29 140 892-33



Dark Platinum matt
29 140 892-99

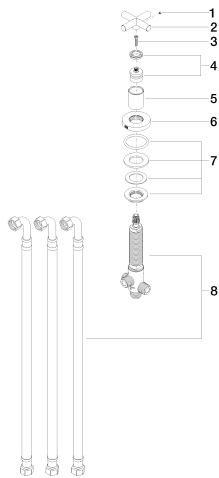
Другие поверхности по запросу (x-tra Service)

Ванна - Тага.

Переключатель на два положения для монтажа на борту ванны или на краю плитки -

Артикульный номер: 29 140 892-00

Спецификация запасных частей



№	Артикульный №	Наименование	Расходуемое кол-во
1	09 31 11 055 90	Крепление -	1
2	09 20 89 011-00	Ручка - хром	1
3	09 30 30 075 90	Крепление -	1
4	90 12 12 007 00-00	Ручка - хром	1
5	09 21 02 140-00	чехол/втулка - хром	1
6	09 27 89 102-00	крышка - хром	1
7	04 23 10 004 03 90	Крепление -	1
8	90 17 09 051 00 90	Переключение -	1