

Ванна - CL.1

Переключатель на два положения - хром

: 29 128 705-00

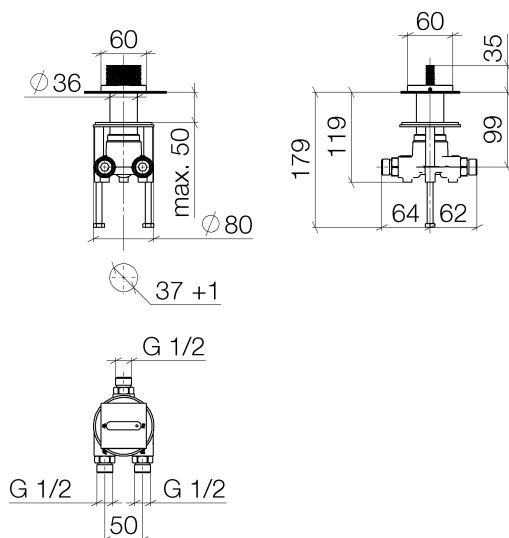


- присоединение 1/2"
- диаметр сверлёного отверстия 37 мм
- поворотного действия
- розетка 60 x 60 мм
- расход макс. 23,5 л/мин при гидравлическом давлении 3 бара
- Группа смесителей согл. DIN 4109: 2
- Не подходит для комбинирования с Perfecto (12 614 970 90).



хром

размерный чертеж



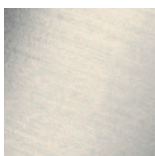
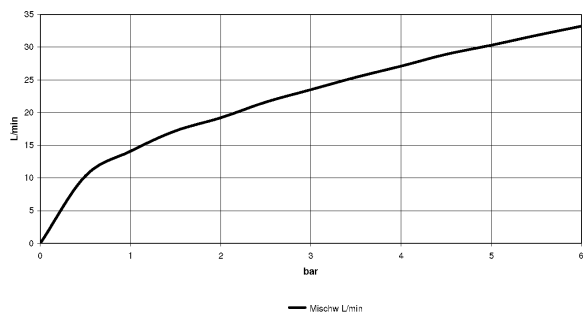


Ванна - CL.1

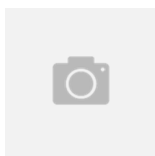
Переключатель на два положения - хром

: 29 128 705-00

график расхода



платина матовая
29 128 705-06



Dark Platinum matt
29 128 705-99



Ванна - CL.1

Переключатель на два положения - хром

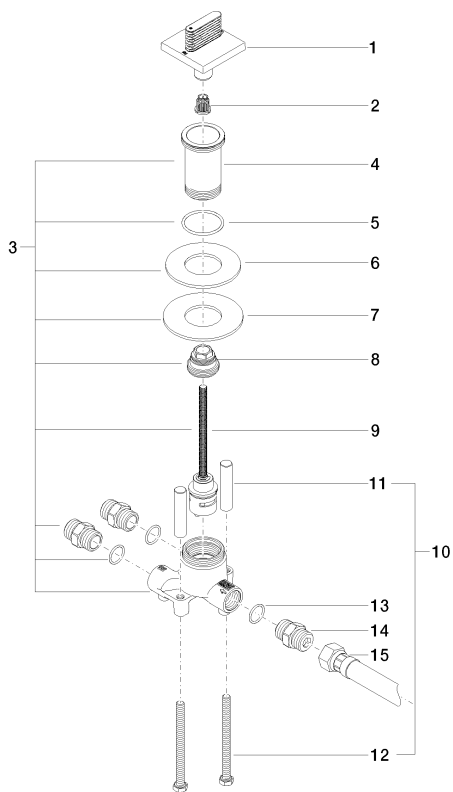
: 29 128 705-00

Обязательное комплектующее



12 509 970 90

Комплект шлангов -



Артикульный №

1	90 20 70 054 01-00	Ручка - хром	1
2	09 12 12 002 90	Деталь верх белый -	1
3	04 17 01 198 00 90	Переключение -	1
4	09 30 01 209 90	Подключение -	1
5	09 14 10 038 90	Прокладка -	1
6	09 14 05 059 90	Прокладка -	1
7	09 30 11 136 90	диск -	1
8	09 24 04 223 90	Крепление -	1
9	90 90 03 159 00 90	Переключение -	1
10	04 30 30 153 00 90	Крепление -	1
11	09 18 40 114 90	чехол/втулка -	2
12	09 30 30 153 90	Крепление -	2
13	09 14 10 010 90	Прокладка -	3
14	09 24 03 168 10 90	нипель -	3
15	12 503 970 90	Напорный шланг 1/2" x 1/2" x 600 мм -	1