

Ванна - Symetrics

Переключатель на два положения - хром

Артикульный номер: 29 125 985-00

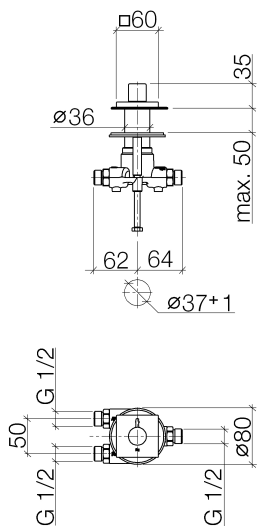


- расход макс. 23,5 л/мин
- присоединение - наружная резьба 1/2"
- диаметр сверлёного отверстия 37 мм
- поворотного действия
- розетка 60 x 60 мм
- Группа смесителей согл. DIN 4109: 2
- Не подходит для комбинирования с Perfecto (12 614 970 90).



хром

размерный чертеж



29 125 985-FF

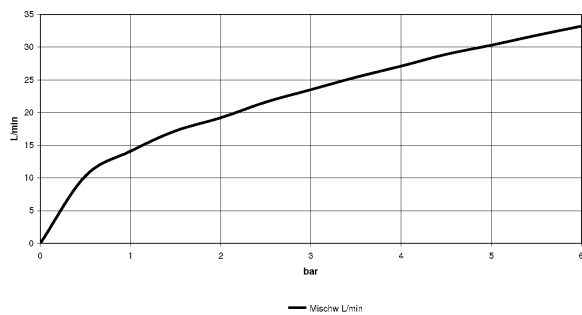
Все величины в мм / дюймах = мм x 0,0394

Ванна - Symetrics

Переключатель на два положения - хром

Артикульный номер: 29 125 985-00

график расхода

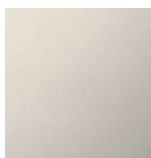


Другие варианты поверхностей



платина матовая

29 125 985-06



платина

29 125 985-08

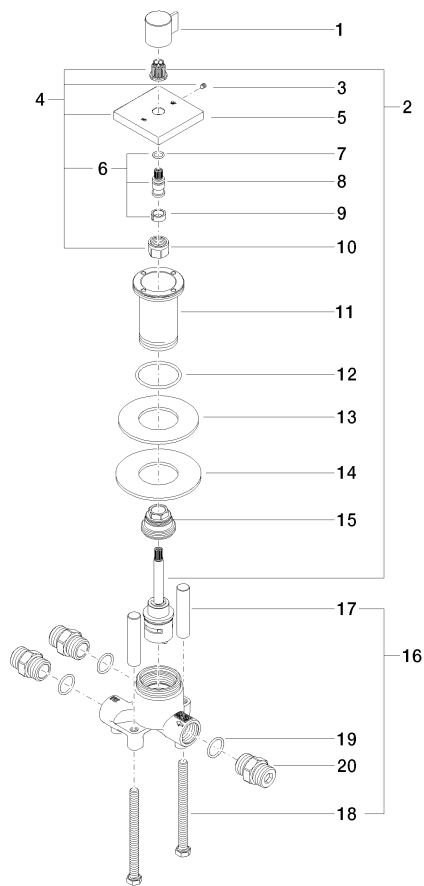
Другие поверхности по запросу (x-tra Service)

Ванна - Symetrics

Переключатель на два положения - хром

Артикульный номер: 29 125 985-00

Спецификация запасных частей



| № | Артикульный № | Наименование | Расходуемое кол-во |
|----|--------------------|---------------------------------------|--------------------|
| 1 | 09 20 98 002-00 | Ручка - хром | 1 |
| 2 | 90 90 03 211 00 90 | Переключение - | 1 |
| 3 | 04 27 98 021 00-00 | крышка - хром | 1 |
| 4 | 04 31 11 112 00 90 | Крепление - | 1 |
| 5 | 09 30 01 105 90 | Подключение - | 1 |
| 6 | 09 14 10 143 90 | Прокладка - | 1 |
| 7 | 09 14 05 059 90 | Прокладка - | 1 |
| 8 | 09 30 11 136 90 | диск - | 1 |
| 9 | 09 24 04 223 90 | Крепление - | 1 |
| 10 | 04 30 30 153 00 90 | Крепление - | 1 |
| 11 | 09 18 40 114 90 | чехол/втулка - | 2 |
| 12 | 09 30 30 153 90 | Крепление - | 2 |
| 13 | 09 14 10 010 90 | Прокладка - | 3 |
| 14 | 09 24 03 168 10 90 | нипель - | 3 |
| 15 | 09 11 03 009 90 | Подключение - | 1 |
| 16 | 12 501 970 90 | Напорный шланг 1/2" x 1/2" x 300 мм - | 1 |
| 17 | 09 17 11 051 90 | Подключение - | 1 |