

Ванна - MEM

Переключатель на два положения - хром

Артикульный номер: 29 125 980-00

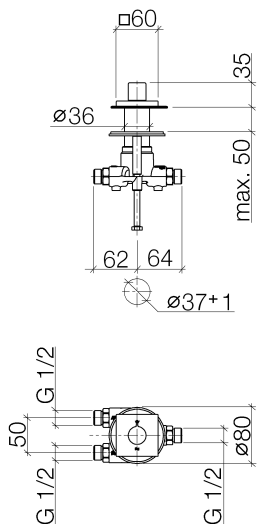


- расход макс. 23,5 л/мин
- присоединение 1/2"
- диаметр сверлёного отверстия 37 мм
- поворотного действия
- розетка 60 x 60 мм
- с маркировкой
- Группа смесителей согл. DIN 4109: 2
- Не подходит для комбинирования с Perfecto (12 614 970 90).



хром

размерный чертеж



29 125 980-FF

Все величины в мм / дюймах = мм x 0,0394

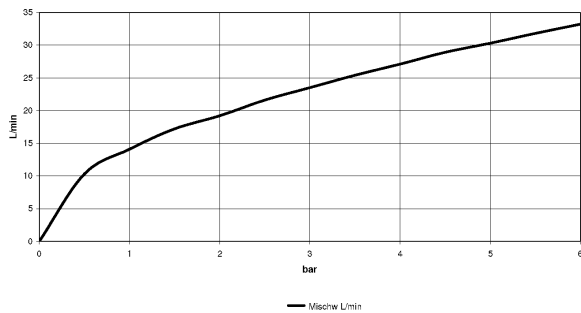


Ванна - MEM

Переключатель на два положения - хром

Артикульный номер: 29 125 980-00

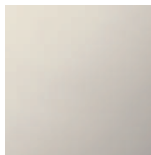
график расхода



## Другие варианты поверхностей



платина матовая  
29 125 980-06



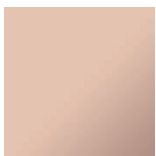
платина  
29 125 980-08



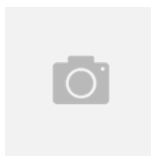
Dark Brass matt  
29 125 980-16



Dark Bronze matt  
29 125 980-17



Суррум  
29 125 980-49



Dark Platinum matt  
29 125 980-99

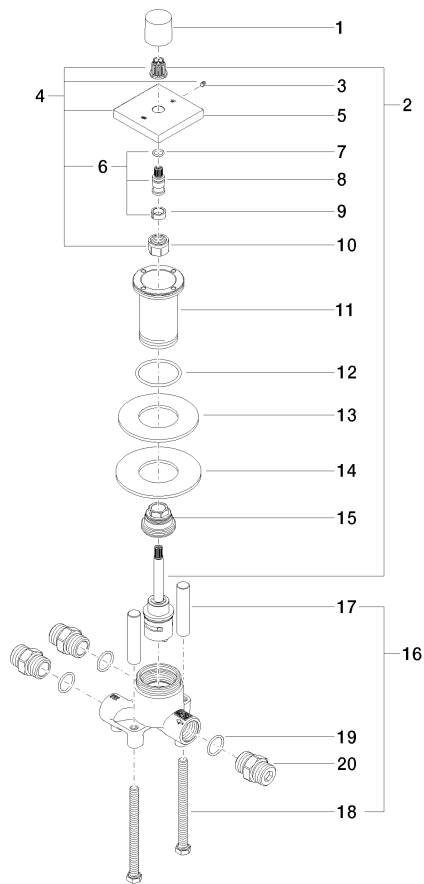
Другие поверхности по запросу (x-tra Service)

Ванна - MEM

Переключатель на два положения - хром

Артикульный номер: 29 125 980-00

### Спецификация запасных частей



№	Артикульный №	Наименование	Расходуемое кол-во
1	09 20 98 001-00	Ручка - хром	1
2	90 90 03 211 00 90	Переключение -	1
3	04 27 98 021 00-00	крышка - хром	1
4	04 31 11 112 00 90	Крепление -	1
5	09 30 01 105 90	Подключение -	1
6	09 14 10 143 90	Прокладка -	1
7	09 14 05 059 90	Прокладка -	1
8	09 30 11 136 90	диск -	1
9	09 24 04 223 90	Крепление -	1
10	04 30 30 153 00 90	Крепление -	1
11	09 18 40 114 90	чехол/втулка -	2
12	09 30 30 153 90	Крепление -	2
13	09 14 10 010 90	Прокладка -	3
14	09 24 03 168 10 90	нипель -	3
15	09 11 03 009 90	Подключение -	1
16	12 501 970 90	Напорный шланг 1/2" x 1/2" x 300 мм -	1
17	09 17 11 051 90	Подключение -	1